

NORMAS

Se clasifican como ladrillos MqP grado 1, según requisitos de la norma chilena NCh169. Esta clasificación corresponde a un ladrillo con excelentes propiedades físicas y mecánicas.

Satisface los requisitos especificados en la NCh 1928 de albañilería armada y en la NCh 2123 de albañilería confinada.

Cuenta con todos los respaldos técnicos de calidad, resistencia al fuego, cumplimiento térmico y acústico.

USOS

Uso principal en albañilerías armadas y confinadas para muros soportantes en obras de edificación en altura y extensión. Muros de contención. Uso también en tabiquerías interiores y en albañilerías no estructurales.

Todas las albañilerías deberán ejecutarse de acuerdo a las especificaciones técnicas de la obra y a las normas chilenas vigentes.

VENTAJAS

- Fácil y rápida instalación.
- Alta resistencia estructural.
- Alta resistencia al fuego.
- Mayor productividad para los albañiles.
- Mayor rendimiento por m² construido.
- Menor consumo de mortero por m² construido.
- Menor cantidad de canterías (puentes térmicos).

PROPIEDADES



Resistencia a la compresión:
25 MPa



Aislación acústica⁽³⁾:
50 dB (A)



Adherencia al mortero:
0,53 MPa



Absorción de agua:
10 %



Resistencia al fuego:
F 180



Transmitancia térmica⁽⁴⁾:
1,83 W/m²K

Fuente: Idiem CITEC UBB

(1) Tolerancia dimensional según NCh 169 Of. 2001.

(2) El peso del producto se mide en base seca.

(3) Índice de reducción acústica obtenida sobre ensayo de muro divisorio con ladrillos sin relleno de huecos con mortero.

(4) Rendimiento de productos considerando cantería de 13mm.

(5) Los rendimientos y consumos del mortero son aproximados y consideran canterías de 13 mm de espesor.

CARACTERÍSTICAS TÉCNICAS

Dimensiones (cm) ⁽¹⁾	29 x 14 x 21,3
Peso (kg) ⁽²⁾	8,7
Unidades/m ² ⁽⁵⁾	15
Consumo de mortero ⁽⁵⁾ (Lts/m ²)	30
Hiladas 1mt de altura cantería 1,3 cm	4,4 unid.
Unidades por pallet	124
Zona térmica	1, 2, 3

TERMINACIONES

Para estuco



Rayado

📍 Isidora Goyenechea 3120, Piso 14 Las Condes.

☎ Teléfono: 562 2750 5900

🌐 <http://www.ceramicasantiago.cl/>

✉ Email: ventas@ceramicasantiago.cl

📷 Instagram: [cerámica_santiago](https://www.instagram.com/ceramica_santiago)

📘 Facebook: [@CeramicaSantiagoLadrillos](https://www.facebook.com/CeramicaSantiagoLadrillos)

Para mayores detalles de instalación y limpieza consulte el manual en www.ceramicasantiago.cl.
DISPONIBLES ARCHIVOS BIM Y CUBICADOR en nuestra página web.

MEGA BLOQUE MURO DE CONTENCIÓN

DEFINICIÓN

Los Muros de Contención son elementos constructivos que cumplen la función de cerramiento, soportando por lo general los esfuerzos horizontales producidos por el empuje de tierras.

USOS

Distintos tipos de relleno de contención tales como:

- Retener áreas verdes
- Contener tierra
- Relleno de patios
- Áreas de circulación

VENTAJAS

- Económico
- De fácil construcción
- Estético
- Liviano
- Rápido
- No requiere mantención

ESPECIFICACIONES TÉCNICAS (MURO 1 Y 2)

1. SUELO :

- Tensión Estática $TE \geq 0.8\text{Kg/cm}^2$
- Tensión Dinámica (SISMO) $TE \geq 1.2\text{Kg/cm}^2$

2. PARAMETROS DE DISEÑO RELLENO:

- Angulo De Fricción Interna: $\phi = 30^\circ$
- Peso Específico Suelo: 1.85 T/M^3
- Zona Sísmica: 2
- Coeficiente Sísmico : $C=0,15$
- Coeficiente Empuje Activo: $KA=0.33$
- Coeficiente Empuje Sísmico: $\Delta KAE=0.10$
- Pendiente Máxima De Terreno (Relleno) = 5%
- =Sobrecarga En Relleno = 0.0

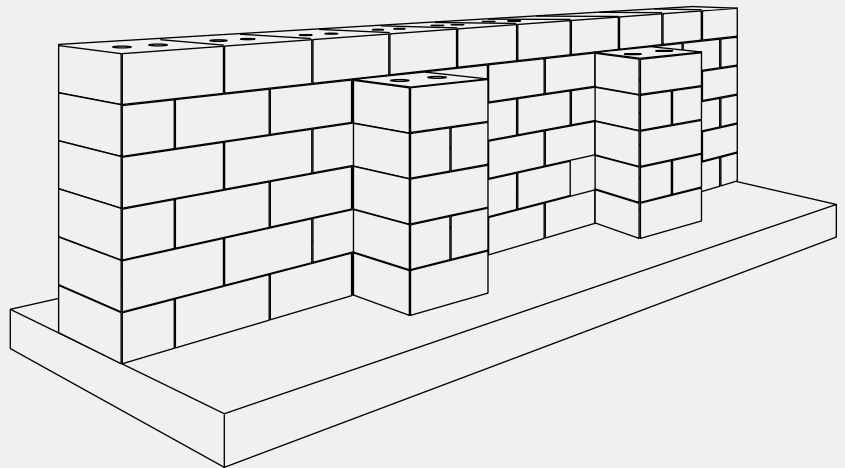
FUNDACIONES:

- Hormigón G25 — Nivel De Confianza 90%
- Acero A630—420H o A440—280H (Se Puede Usar Cualquiera)
- Recubrimiento Fundación = 5 Cms.

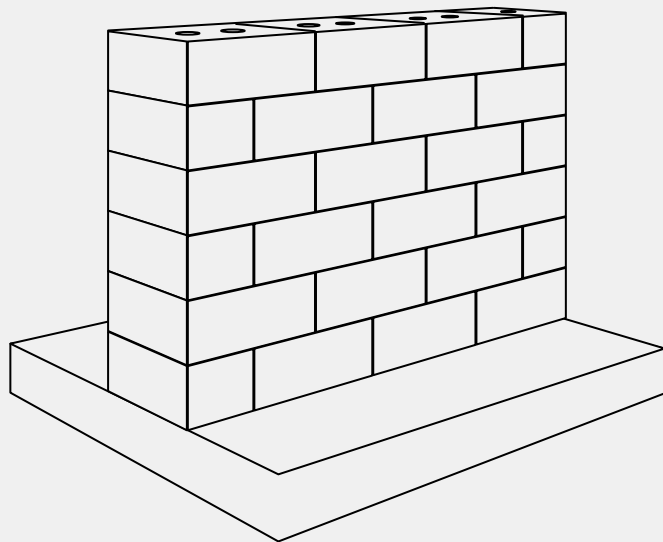
3. ALBAÑILERIA:

- Ladrillo hecho a máquina tipo Mega Bloque $29 \times 14 \text{ MqP}$.
(Cerámica santiago) $29 \times 14 \times 21.3 \text{ MqP}$
Grado 2 según NCH. 169 Of, 01.
- Mortero Cantería Máxima 1.5, Resistencia a la compresión 10 MPa, según norma NCH. 158.
- Hormigón de relleno, el mismo mortero especificado en punto anterior.
- Albañilería: Resistencia Prismática $f'm \geq 6\text{MPa}$.
- Refuerzo Horizontal: $1\phi 8$ Cada 1 hilada.

MURO 1



MURO 2

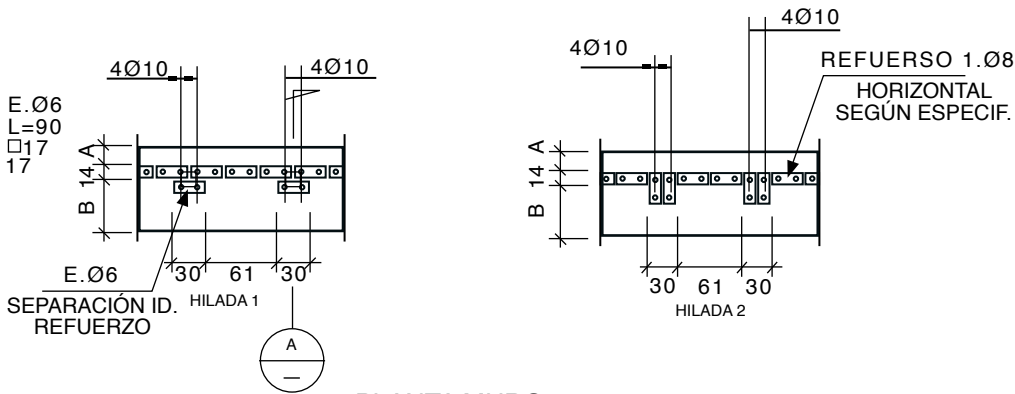
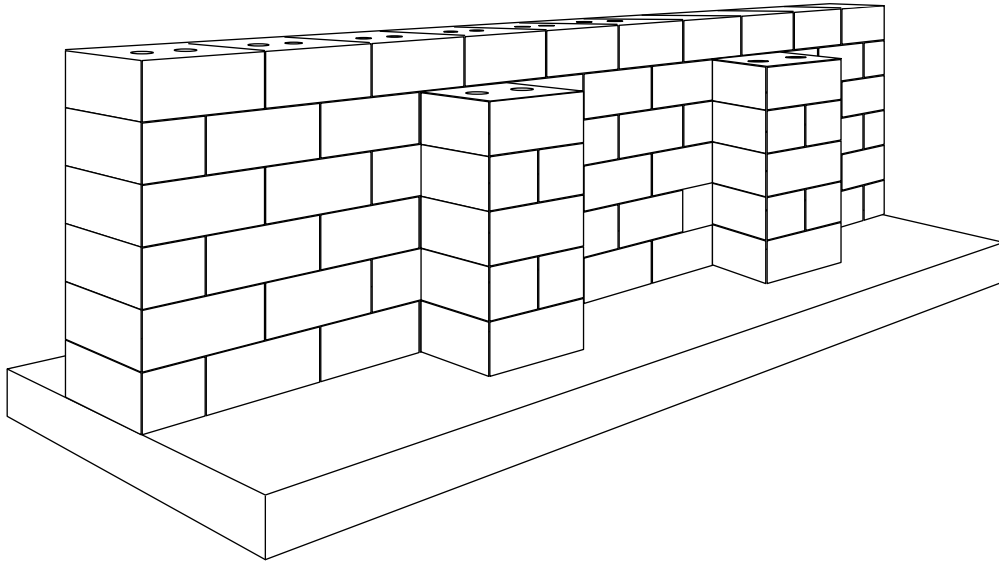


NOTAS:

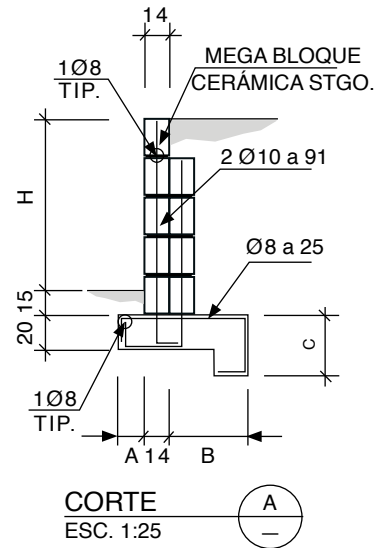
1. El diseño es propiedad intelectual de Cerámica Santiago.
2. Cualquier modificación en los parámetros de diseño y/o de suelo debe ser consultado con el Departamento Técnico de Cerámica Santiago.
3. Se podrán usar alturas de muros intermedias a las proyectadas usando ladrillo de menor altura en la última hilada.

MEGA BLOQUE MURO DE CONTENCIÓN

MURO 1

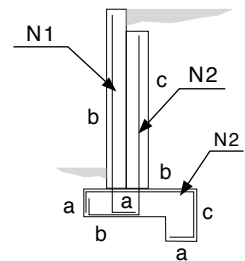


PLANTA MURO 1
ESC. 1:50



CORTE
ESC. 1:25

H	A	B	C	N1	A	B	N2	A	B	C	N3	A	B	C
0,91	10	2,36	36	$2\varnothing 10$ a 91	10	100	$2\varnothing 10$ a 91	9	26	75	$\varnothing 8$ a 25	10	50	10
1,14	15	25	46	$2\varnothing 10$ a 91	15	120	$2\varnothing 10$ a 91	9	31	95	$\varnothing 8$ a 25	10	65	25
1,37	15	23	51	$2\varnothing 10$ a 91	15	145	$2\varnothing 10$ a 91	9	31	120	$\varnothing 8$ a 25	10	70	35



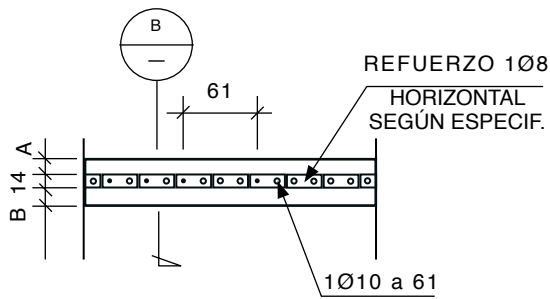
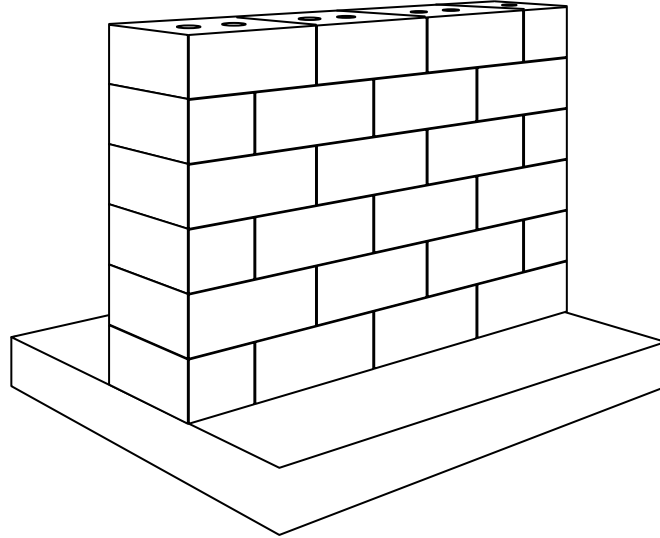
NOTAS:

1. El diseño es propiedad intelectual de Cerámica Santiago.
2. Cualquier modificación en los parámetros de diseño y/o de suelo debe ser consultado con el Departamento Técnico de Cerámica Santiago.
3. Se podrán usar alturas de muros intermedias a las proyectadas usando ladrillo de menor altura en la última hilada.

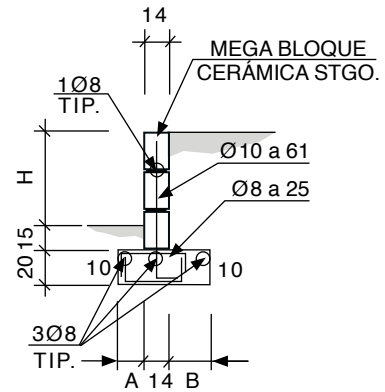
REV.	DESCRIPCIÓN	DIB.	REV.	FECHA	MURO CONTENCIÓN ALBAÑILERÍA MEGABLOQUE CERÁMICA STGO.	REV.	PE-2
A	EMITIDO PARA REVISIÓN MANDANTE	P.G.D.	J.J.D.	03/09/2020	R. GATICA - J. JIMÉNEZ INGENIEROS Y CIA. LTDA.	A	PE-2
Nº	DESCRIPCIÓN	DIB.	REV.	FECHA			

MEGA BLOQUE MURO DE CONTENCIÓN

MURO 2

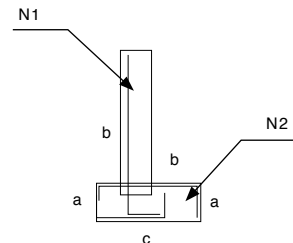


PLANTA MURO 2
ESC. 1:50



CORTE
ESC. 1:25

H	A	B	N1	A	B	C	N2	A	B
0,45	10	16	1Ø10 a 61	10	55	20	Ø8 a 25	10	30
1,68	10	16	1Ø10 a 61	10	75	20	Ø8 a 25	10	30



NOTAS:

1. El diseño es propiedad intelectual de Cerámica Santiago.
2. Cualquier modificación en los parámetros de diseño y/o de suelo debe ser consultado con el Departamento Técnico de Cerámica Santiago.
3. Se podrán usar alturas de muros intermedias a las proyectadas usando ladrillo de menor altura en la última hilada.

							MURO CONTENCIÓN ALBAÑILERÍA MEGABLOQUE CERÁMICA STGO.			
REV.	A	EMITIDO PARA REVISIÓN MANDANTE	P.G.O.	J.J.O.	03/09/2020		R. GATICA - J. JIMÉNEZ INGENIEROS Y CIA. LTDA.	REV.	A	PE-2
Nº	DESCRIPCIÓN		DIB.	REV.	FECHA					