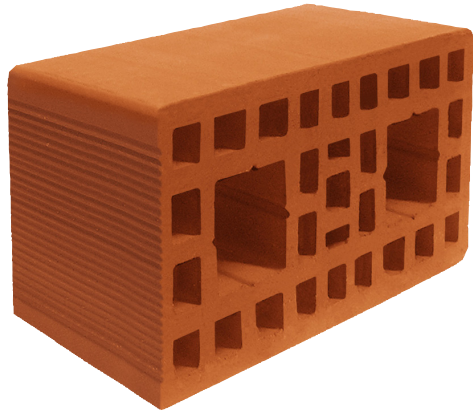


CERAMICA SANTIAGO



Usos

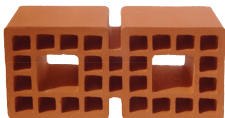
Ladrillo MqP Grado 1, según clasificación de la NCh 169 Of. 2001.

Ladrillo diseñado para ser usado en albañilería armada y confinada.

Ladrillo que satisface los requisitos especificados en la NCh 1928 y NCh 2123.

PRODUCTOS ESPECIALES

Ladrillo Mitad



CARACTERISTICAS

	SANTIAGO 7 E
dimensiones [cm] ⁽¹⁾	29 x 14 x 7,1
peso [kg] ⁽²⁾	> 2,55
unidades/m ² cantería 1,5 cm	38
hiladas en 1m altura cantería 1,5 cm	11,5 unid.

	SANTIAGO 9 E
dimensiones [cm] ⁽¹⁾	29 x 14 x 9,4
peso [kg] ⁽²⁾	> 3,35
unidades/m ² cantería 1,5 cm	30
hiladas en 1m altura cantería 1,5 cm	9 unid.

	SANTIAGO 11 E
dimensiones [cm] ⁽¹⁾	29 x 14 x 11,3
peso [kg] ⁽²⁾	> 4,06
unidades/m ² cantería 1,5 cm	26
hiladas en 1m altura cantería 1,5 cm	7,5 unid.

	SANTIAGO 14 E
dimensiones [cm] ⁽¹⁾	29 x 14 x 14
peso [kg] ⁽²⁾	> 5,03
unidades/m ² cantería 1,5 cm	21
hiladas en 1m altura cantería 1,5 cm	6,5 unid.

TERMINACIONES

Para albañilería a la vista



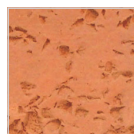
Liso



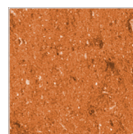
Texturado



Mediterráneo



Milán



Arenado

Para estuco



Rasguñado



EDICIÓN: 06/08/2013

LADRILLO SANTIAGO ESTRUCTURAL

PROPIEDADES DEL PRODUCTO



Resistencia a la compresión: >150 Kg/cm²



Adherencia al mortero: 4,0 Kg/cm²



Resistencia al fuego: F ≥ 120



Aislación acústica ⁽³⁾: ≥ 45 dB (A)



Transmitancia térmica ⁽⁴⁾: Santiago 7 2,1 W/m²K
Santiago 9 1,9 W/m²K
Santiago 11 1,9 W/m²K



Absorción de agua: <14 %

FUENTE: IDIEM

⁽¹⁾ Tolerancia dimensional según NCh 169 Of. 2001.

⁽²⁾ El peso del producto se mide en base seca.

⁽³⁾ Índice de reducción acústica obtenida sobre ensayo de muro divisorio con ladrillos de huecos rellenos de mortero.

⁽⁴⁾ Ensayo higrotérmico.

CONSULTE MANUAL DE INSTALACIÓN