

# CERAMICA SANTIAGO



## Tabelón solidez en muros interiores

### Características

TABELÓN	
dimensiones [cm] <sup>(1)</sup>	44 x 6 x 45
peso [kg] <sup>(2)</sup>	9,3
peso kg/m <sup>2</sup>	46,5
unidades/m <sup>2</sup>	5

(1) +/- 10 mm en largo y alto / 3 mm en espesor.  
(2) El peso del producto se mide en base seca.

### Propiedades



Fácil montaje



Solidez



Rápida instalación



Resistente a la humedad



Incombustible



Faena seca (yeso pegamento)



Durabilidad



Ecológico

### Tabiquería de grandes dimensiones

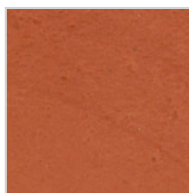
El tabelón es un sistema de tabiquería cerámica machihembrada, que proporciona seguridad en el ensamblaje de piezas. Esta solución de tabiquería no estructural fue diseñada para la ejecución rápida y seca con un mínimo número de piezas.

Se destaca el producto por su solidez frente a las alternativas de tabiquería liviana.

### Terminación



Rallado para revestimiento

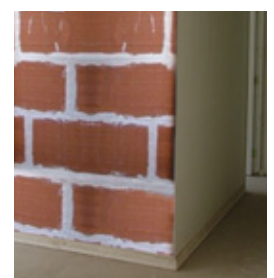


Liso a la vista

CONSULTE MANUAL DE INSTALACIÓN



Edición: 06/08/2013



Av. Isidora Goyenechea 3120, Piso 14 – Las Condes – Santiago – Chile  
Ventas Tel. (56.2) 27505900 – [www.ceramicasantiago.cl](http://www.ceramicasantiago.cl)

Las especificaciones del producto pueden ser modificadas por Cerámica Santiago S.A. con el objeto de mejorar las características técnicas definidas para su uso.

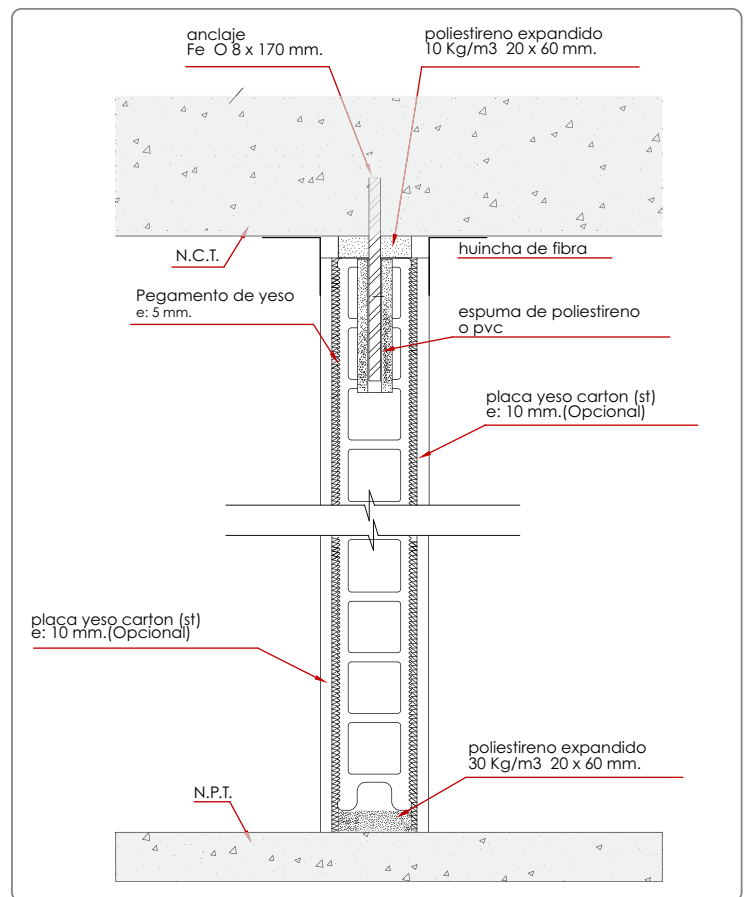
# CERAMICA SANTIAGO



## — Instalación

Este tabique autoportante se fija con pegamento en base a yeso, logrando ser una faena seca. Su instalación incluye sistemas de dilatación en los encuentros y fijaciones con elementos estructurales, minimizando fisuras por dilataciones o sismos.

## — Configuración Tabelón



## • Usos

Para ser utilizado como tabiquería interior no estructural de viviendas y edificios. Permite variadas terminaciones: enlucido, revestido con planchas de yeso, cerámicas o pintura en base a grano.

Por su gran resistencia a la humedad es ideal para ser instalado en zonas húmedas, tales como baños, faldones de tinas, shafts y bodegas.