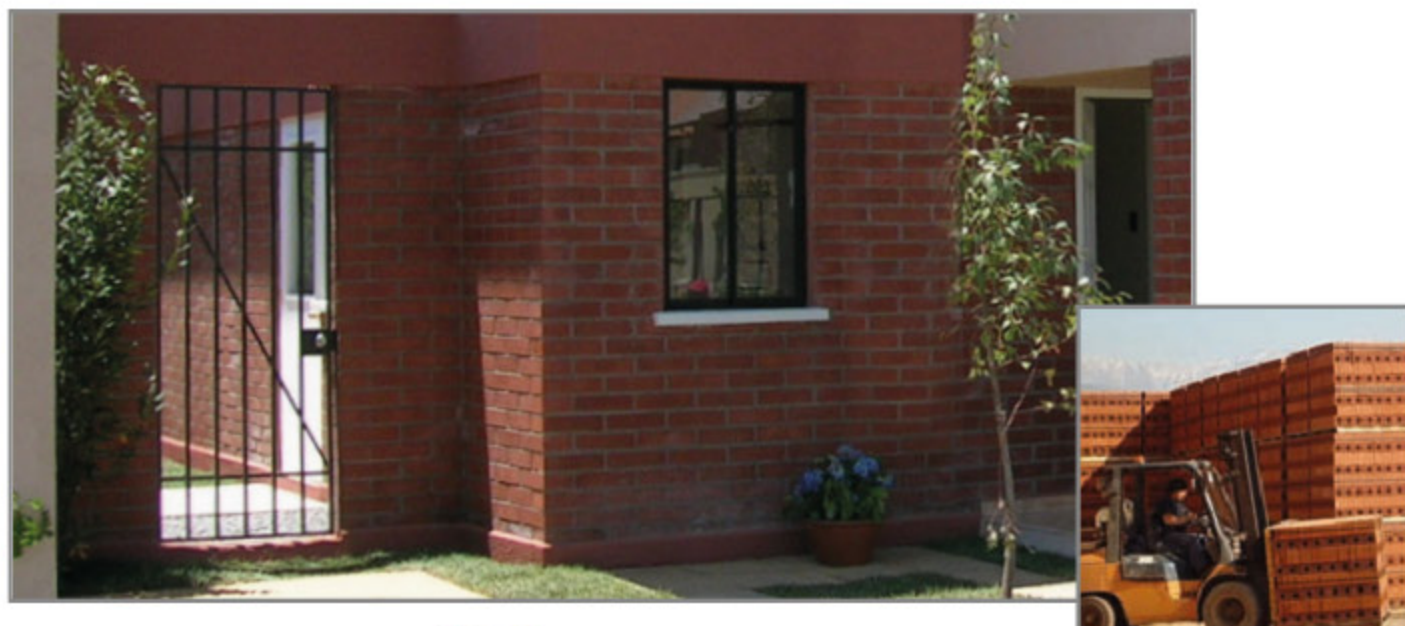


CERAMICA SANTIAGO



LADRILLO SANTIAGO ESTRUCTURAL

Usos

Ladrillo MqP Grado 1, según clasificación de la NCh169. Of 2001.

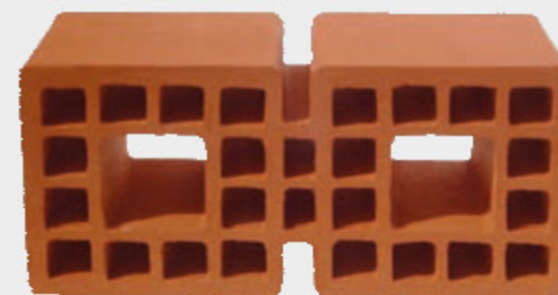
Ladrillo que satisface los requisitos especificados en la NCh 1928 Of. 93 modificada el 2003 y NCh2123. Of 97 modificada el 2003.

Ladrillo diseñado para ser usado en albañilería armada y confinada.

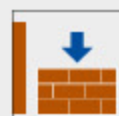
En albañilería armada, los pilares se arman en los huecos de los propios ladrillos.

PRODUCTO ESPECIAL

Ladrillo Mitad para solucionar encuentros y esquinas.



PROPIEDADES DEL PRODUCTO



Resistencia a la compresión: $> 150 \text{ Kg/cm}^2$



Adherencia al mortero: $> 4,0 \text{ Kg/cm}^2$



Resistencia al fuego: $F > 120$



Aislación acústica: $> 45 \text{ dB (A) (*2)}$



Transmitancia Térmica: Santiago 7 $\leq 2,1 \text{ w/m}^2\text{k}$
Santiago 9 $\leq 1,9 \text{ w/m}^2\text{k}$
Santiago 11 $\leq 1,9 \text{ w/m}^2\text{k}$



Absorción de agua: $< 14 \%$

FUENTE: IDIEM

*1 Tolerancia según NCh 169. Of 2001

*2 Índice de reducción acústica obtenido sobre ensayo de muro divisorio con ladrillos de huecos rellenos de mortero.

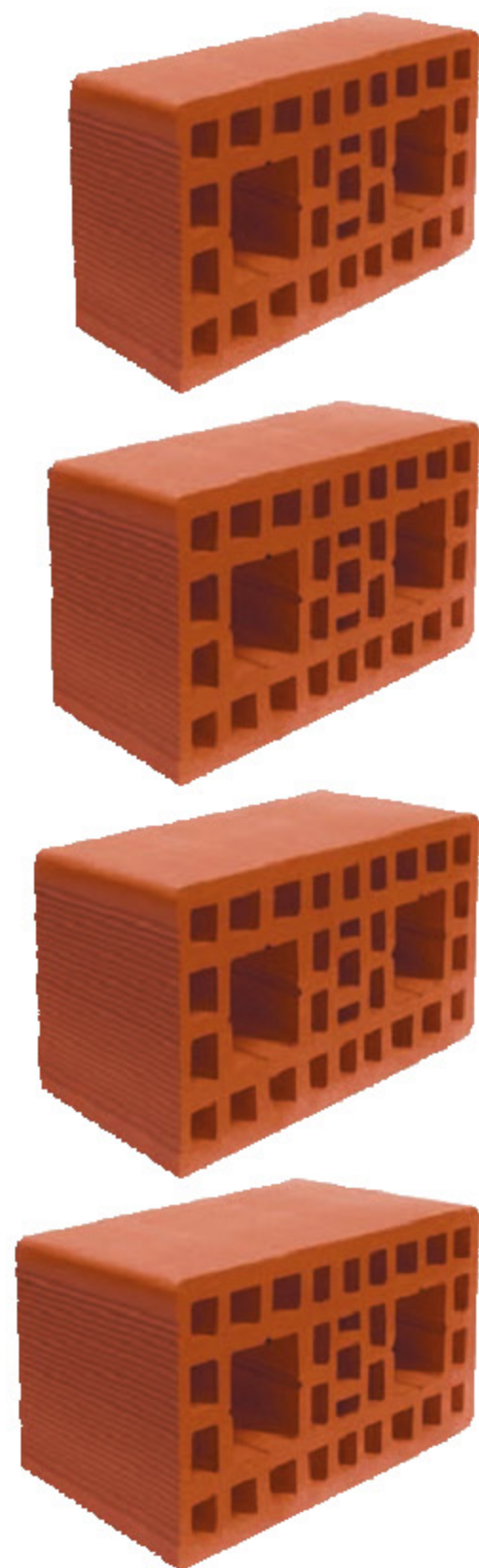
EDICIÓN: 15/11/10

SANTIAGO 7 E	
dimensiones cm. *1	29 x 14 x 7,1
peso kg.	$> 2,55$
unidades/m ² . cantería 1.5 cm.	38
hiladas en 1mt altura cantería 1.5 cm.	12 unid.

SANTIAGO 9 E	
dimensiones cm. *1	29 x 14 x 9,4
peso kg.	$> 3,35$
unidades/m ² . cantería 1.5 cm.	29,8
hiladas en 1mt altura cantería 1.5 cm.	9 unid.

SANTIAGO 11 E	
dimensiones cm. *1	29 x 14 x 11,3
peso kg.	$> 4,06$
unidades/m ² . cantería 1.5 cm.	25,6
hiladas en 1mt altura cantería 1.5 cm.	8 unid.

SANTIAGO 14 E	
dimensiones cm. *1	29 x 14 x 14
peso kg.	$> 5,03$
unidades/m ² . cantería 1.5 cm.	21,2
hiladas en 1mt altura cantería 1.5 cm.	6,5 unid.



TERMINACIONES

Para albañilería a la vista



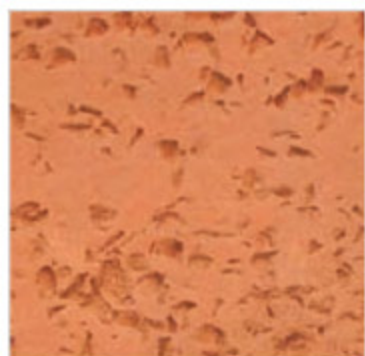
Liso



Texturado



Mediterráneo



Milán

Para albañilería con estuco



Rasguñado